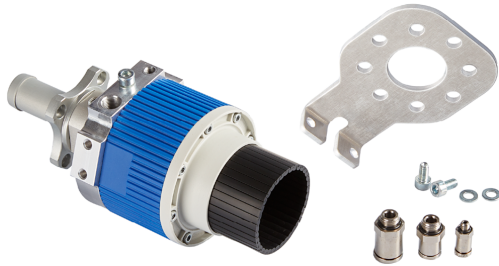
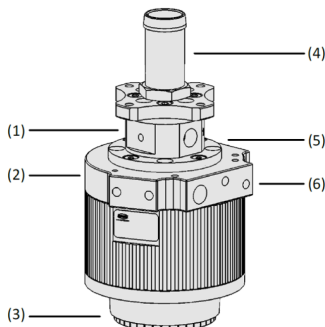


Sets de manipulación SCG-HSS

Capacidad de aspiración de 270 l/min a 650 l/min



Sets de manipulación SCG-HSS



Diseño del sistema Sets de manipulación SCG-HSS

Productos prestaciones

- Set de manipulación listo para la conexión para una fácil instalación y puesta en marcha
- Muy buen sellado en superficies fuertemente estructuradas gracias a la cortina de clavijas ajustables
- Gran capacidad de aspiración con un mínimo consumo de aire para reducir los costos de operación
- Protección de las piezas sensibles gracias a la descarga controlada de cargas electrostáticas
- Máxima fiabilidad del proceso con un alto rendimiento gracias a la manipulación respetando la posición

🔑 Código de designación Sets de manipulación SCG-HSS

Idoneidad para aplicaciones específicas de sectores profesionales

Aplicaciones

- Set de manipulación listo para ser conectado consistente en una garra de flujo compacta
- Además de la garra de flujo SCG-HSS, también contiene un juego de montaje, un reductor de presión y racores instantáneos
- Manipulación de piezas rígidas con superficies muy estructuradas, como placas de circuitos impresos ensambladas
- Manipulación segura y delucada con una mínima presión superficial, incluso para piezas con aberturas y bajo grado de ocupación
- Protección contra la descarga electrostática incontrolada de componentes sensibles mediante un diseño conforme a ESD

Diseño

- Modelo básico de aluminio no anodizado con generación de vacío por aire comprimido integrado (1)
- Adecuado para montaje lateral (2)
- Superficie de garra flexiblemente adaptable mediante clavijas con fijación neumática (3)
- Conducto de aire de escape para la conducción controlada del aire succionado(4)
- Conexión de aire comprimido para la generación de vacío (aspirar) (5)
- Conexiones de aire comprimido para extender y fijar las clavijas y conexión para la detección de vacío (6)

Sets de manipulación SCG-HSS

Capacidad de aspiración de 270 l/min a 650 l/min



1 – Designación breve

Código	Diseño
ROB-SET SCG-HSS	Set de manipulación SCG-HSS

2 – Compatibilidad

Código	Diseño
UR	Universal Robots

Datos de pedido Sets de manipulación SCG-HSS

Modelo	Nro. de pieza
ROB-SET SCG-HSS UR	10.01.30.01126

Datos de pedido Repuestos Sets de manipulación SCG-HSS

Modelo	Repuestos	Nro. de pieza
ROB-SET SCG-HSS UR	Juego de piezas de repuesto	ERS SCG-HSS 5S 10.01.30.01066

Datos técnicos Sets de manipulación SCG-HSS

Modelo	Produktfamilie	Función adicional eyector	Clase de potencia	Temperatura de uso	Peso [g]
ROB-SET SCG-HSS UR	-	-	-	5 ... 50 °C	-

Datos de diseño Sets de manipulación SCG-HSS

Modelo	B1 [mm]	B2 [mm]	D [mm]	D2 [mm]	D3 [mm]	D mk1 [mm]	Ds [mm]
ROB-SET SCG-HSS UR	73	-	73	-	-	-	47

Modelo	d [mm]	G1	H [mm]	H1 [mm]	H2 [mm]
ROB-SET SCG-HSS UR	-	-	-	105	143,5 75,5